

# VOORONTWERP OMGEVINGSVISIE GEMEENTE BLOEMENDAAL

Participatieavond



# Programma



- Wat is een omgevingsvisie
- Proces tot nu toe
- Inhoud omgevingsvisie
- Proces

## Omgevingswet

- Per 1 januari 2024
- Bundelen en vereenvoudigen van wetgeving voor de fysieke leefomgeving
  - 26 wetten, 60 AMvB's, etc.
  - Integrale benadering
  - Participatie
  - Digitalisering



## Wat is een Omgevingsvisie?

- Een omgevingsvisie is de integrale langetermijnvisie van een bestuursorgaan voor de hele fysieke leefomgeving en haar grondgebied.
- Koers bepalen van de gemeente.
- Om duidelijk te maken welke ambities de gemeente heeft en welke ontwikkelingen worden aangemoedigd en gefaciliteerd en wat niet.
- Realistische visie. Geen luchtkastelen.
- Verplicht
- Vormvrij



Frituur

# Almere wil snackbars bij scholen en ziekenhuizen verbieden. Is dat niet betuttelend?

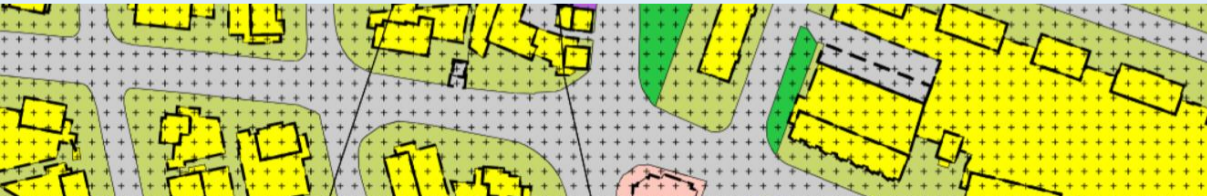


# Bekende termen

Structuurvisie



Bestemmingsplan



# Bekende termen

Goede ruimtelijke ordening

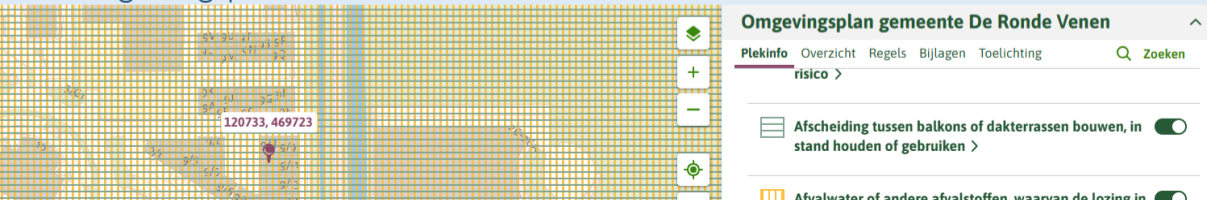


# Nieuwe termen

## Omgevingsvisie



## Omgevingsplan





# Omgevingsvisie/omgevingsplan

## Omgevingsvisie

- Visie op gehele grondgebied
- Integraal in 1x
- Zelfbindend
- Voor 1 januari 2027

## Omgevingsplan

- Specifieke regels op perceelniveau
- Per deelgebied
- Bindend voor eenieder
- Voor 1 januari 2032

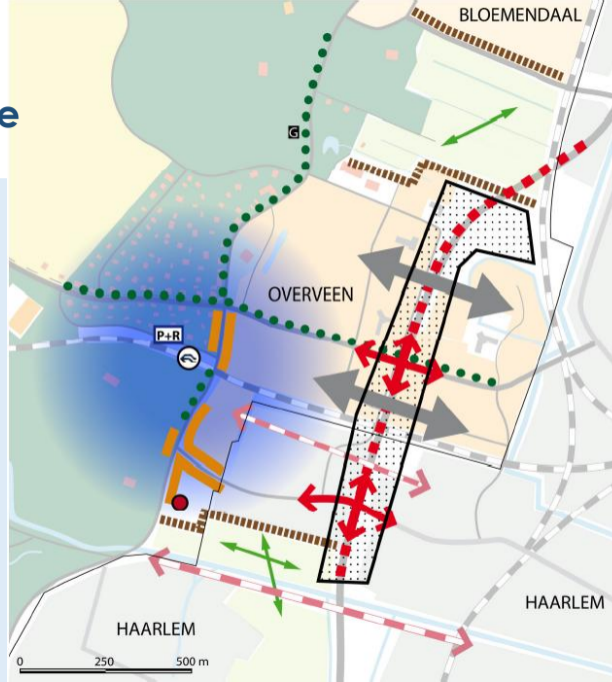
# Nieuwe termen

ETFAL (evenwichtige toedeling van functies aan locaties)



## Opvolger van de Structuurvisie

- Structuurvisie uit 2010/2013
- Omgevingsvisie is breder
  - Met o.a. gezondheid, milieueffecten
  - Integraal



# VII. THEMA: LEVEN, BOUWEN EN WONEN

## *Ruimtelijke uitgangspunten leven, bouwen en wonen in één oogopslag*

### **Algemeen**

- bij alle projecten focus op kwaliteit en duurzaamheid
- historische structuren en individuele monumentale objecten belangrijk voor identiteit Bloemendaal
- benoemen en beschermen van alle historische boven- en ondergrondse elementen
- in kaart brengen archeologische verwachtingen

### **Kust- en duinzone**

- het duingebied blijft open en groen; geen toevoegingen woningen of voorzieningen in duingebied met uitzondering van natuurinformatiecentra
- Bloemendaal aan Zee krijgt een kwalitatieve impuls en wordt geen nieuwe dorpskern

### **Landgoederenzone**

- exclusieve en aantrekkelijke woonmilieu behouden
- voor hele zone geldt: grote groene percelen behouden, versnippering tegengaan en geen extra bouwoppervlakte toevoegen, tenzij dit een kwaliteitsverbetering betekent
- het splitsen van grote villa's is onder voorwaarden mogelijk, verrommeling tegengaan
- bij landgoederen zijn er mogelijkheden voor passende voorzieningen in bestaande bebouwing
- sportvelden en aantal sporthallen niet uitbreiden, wel intensiever gebruiken waar mogelijk, eventueel maatschappelijke functie toevoegen en ruimtelijk faciliteren kwaliteitsimpuls
- zoekgebieden woningbouw: Klooster Euphrasia en Brouwerskolk (PWN-terrein)

### **Dorpenzone**

- behouden en versterken authentiek eigen karakter van elk dorp, accentueren historische structuren
- behoud en zo mogelijk versterking voorzieningenniveau
- zes zoeklocaties voor woningbouw: het Haringbuysterrein, rond de Westelijke Randweg en vier locaties in de zone Vogelenzang/Bennebroek
- mogelijkheid bedrijvigheid in oude woonwijken te vervangen door woningen
- nieuwbouw sluit aan bij bestaande dorpsbebouwing qua schaal en sfeer
- intensivering van functies stationsgebouwen/gebieden
- minstens één brede school in iedere kern



## Besluitvorming tot nu toe

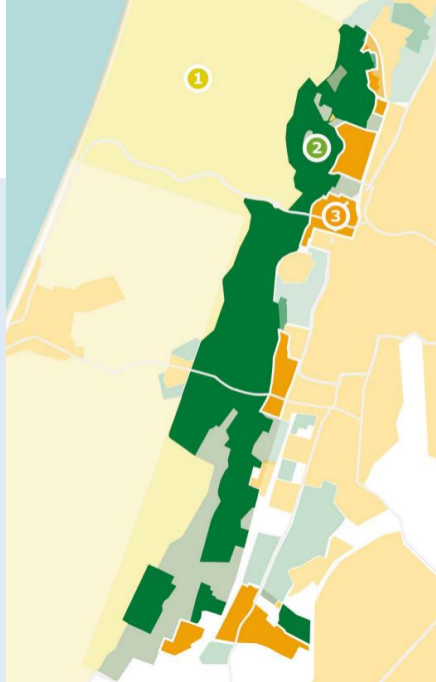
Werkateliërs	nov 2018
Gemeenteraad stelt projectplan vast	13 dec 2018
Gemeenteraad stelt Bloemendaal van A tot Z (fase 1) vast	4 juli 2019
Werkateliërs	jun 2021
Beeldvormende avond scenario's Omgevingswet	30 sept 2021
Scenario's in commissie grondgebied	12 okt 2021
College stemt in met actualisatie projectplan en informeert gemeenteraad	18 okt 2022
Beeldvormende avond Omgevingswet	11 jan 2024
Beeldvormende avond omgevingsplan en omgevingsvisie	21 mrt 2024
Beeldvormend avond omgevingsvisie	4 sep 2025
Bespreking in commissie grondgebied	25 nov 2025
Vrijgave door gemeenteraad	11 dec 2025

## Voorontwerp omgevingsvisie

- Structuurvisie uit 2010
- Bloemendaal van A tot Z
- Beleid
- Ontwikkelingen
- Nieuwe inzichten

## Opbouw

- Uitgangspunten
  - Sturingsfilosofie
  - Bestaand beleid
- Visie op hoofdlijnen
- Deelgebieden
- Doelen
  - 6 doelen





## Sturingsfilosofie

Bloemendaal beschermt en versterkt haar unieke woon- en leefklimaat, biedt ruimte aan duurzame en zorgvuldige initiatieven binnen duidelijke kaders, en kiest voor bescheiden en gepaste groei.

1. Leefomgevingskwaliteit als basis
2. Bescheiden en gepaste groei
3. 'Ja, mits' binnen duidelijke kaders
4. Samenwerking met de samenleving

## Doelen

1. Wonen en leven voor iedereen
2. Behoud ruimtelijke kwaliteit
3. Behoud groen en natuur
4. Duurzaam en klimaatadaptief
5. Optimaliseren bereikbaarheid
6. Gebalanceerde economie en recreatie

## Veel is logisch en herkenbaar

- “Het authentieke en eigen karakter van elk dorp moet behouden en versterkt worden.”
- “Binnen de kernen wordt extra aandacht besteed aan de bereikbaarheid en economische vitaliteit van de dorpen”

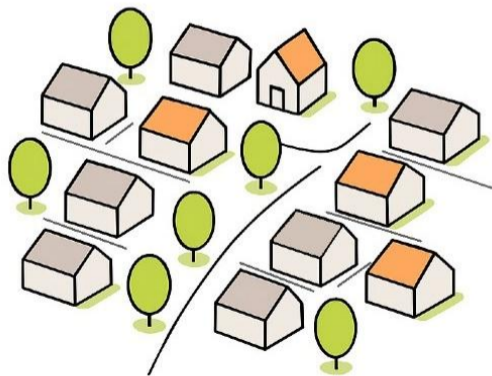
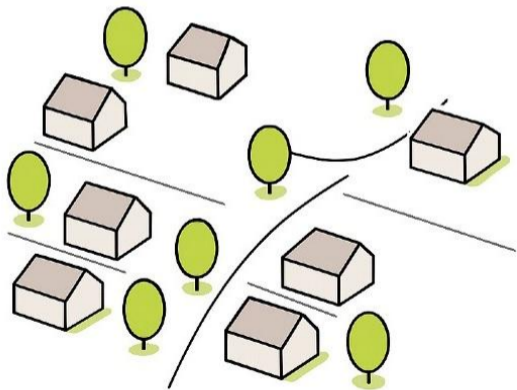
**Een aantal open punten**



# Aantal te realiseren woningen



# Splitsen percelen





Bloemendaal

## Bescherming versus klantgerichtheid

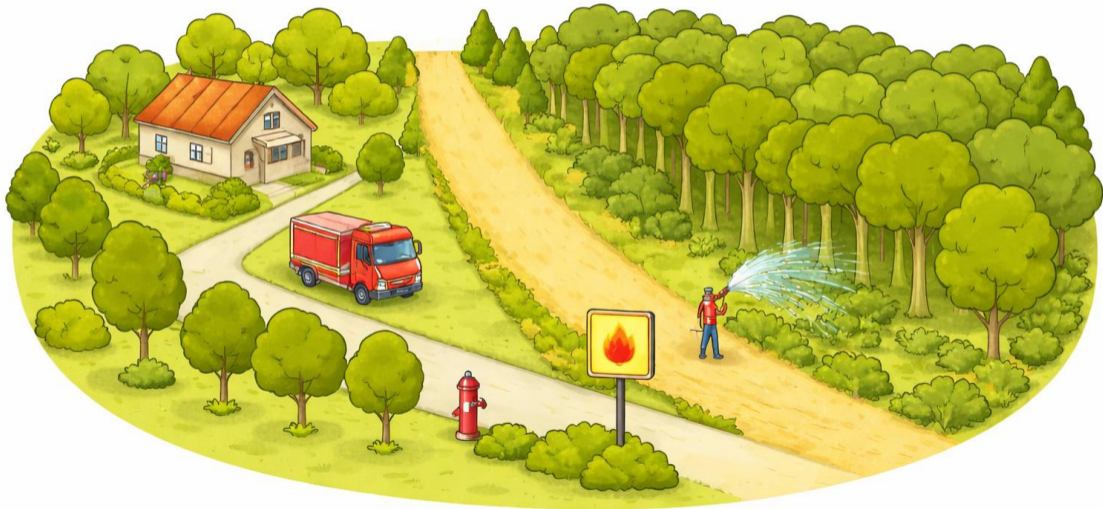


# Ontwikkeling van landgoederen





# Bosbrandpreventie



# Recreatiedruk



# Openbare ruimte



## Woningbouw

### In uitvoering

- Dennenheuvel
- Vitaal Vogelenzang
- Park Lokhorsterduin
- Klein Overveen

### Concreet in uitwerking

- Blekersveld
- Duinlust
- Bos, Tuin en Dier



## Zoeklocaties

- Autobedrijf Geels Bloemendaal
- AH Bloemendaal
- Nauwelaerts de Agé Bloemendaal
- Tinholt Overveen
- Muziekschool Overveen
- Parochie Sparrenlaan Aerdenhout
- Oude kern Bennebroek
- Trefpunt Bennebroek
- Vogelenzang oost
- Tiltenberg Vogelenzang

## Vervolg

Participatie voorontwerp	Jan - feb 2026
Vaststellen ontwerp door raad	jun 2026
Uitwerking financieel en mer	jul – dec 2026
Formele procedure (ontwerp ter inzage)	sept 2026
Vaststelling omgevingsvisie	dec 2026

## Vervolg avond

- Panelen per thema en dorpskern
- In gesprek
- Post-it's
- Opmerkingen meegeven

## Vervolg avond

### Boven

- Optimaliseren bereikbaarheid
- Gebalanceerde economie en recreatie

### Beneden

- Wonen en leven voor iedereen
- Behoud ruimtelijke kwaliteit
- Behoud groen en natuur
- Duurzaam en klimaatadaptief



## Participatieverslag

- Enquêteresultaten
- Ingestuurde reactie
- Gesprekken bij de koffiekar
- Participatieavond
  
- Voorstel aan gemeenteraad



## Afsluiting

- Geen centrale afsluiting
- Enquête invullen
- Achterlaten e-mailadres
- Contact via:  
[omgevingsvisie@bloemendaal.nl](mailto:omgevingsvisie@bloemendaal.nl)